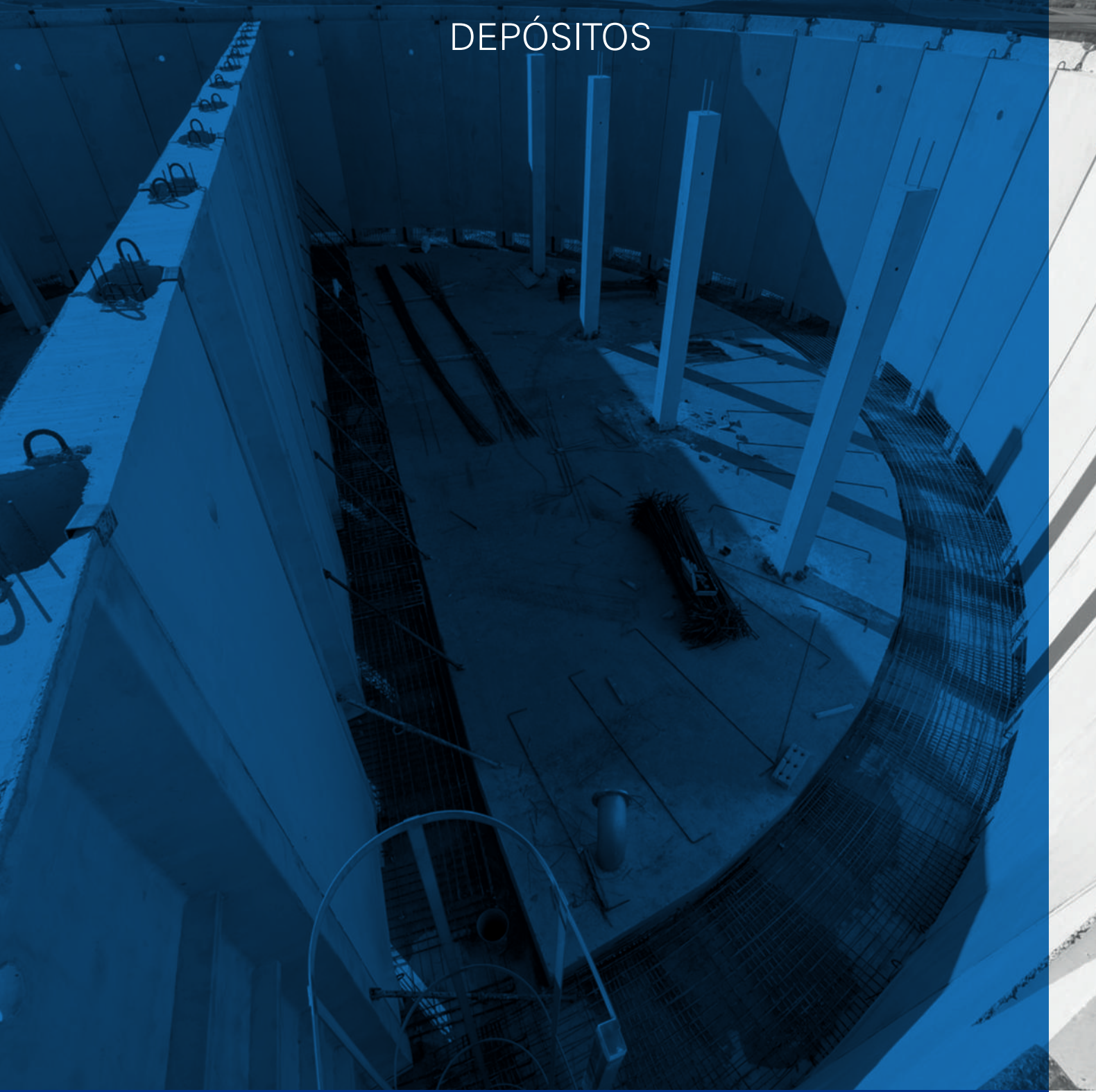




DEPÓSITOS



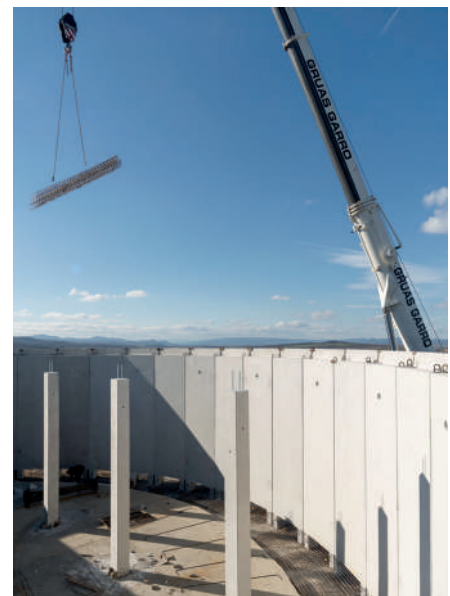
Index

DEPÓSITOS

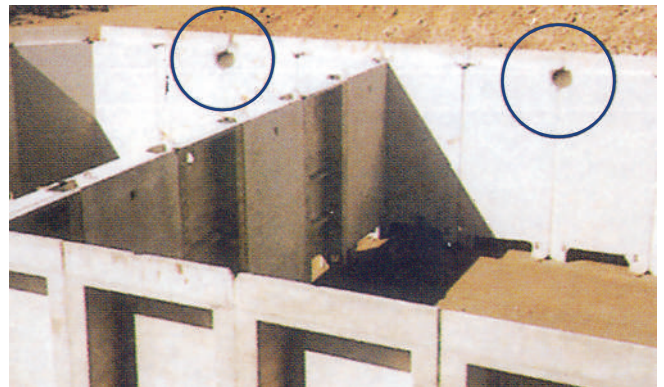
DEPÓSITO MÁSTER	P.04
DEPURADORA MÁSTER	P.08
FILTROS BIOLÓGICOS	P.09

DEPÓSITO MÁSTER

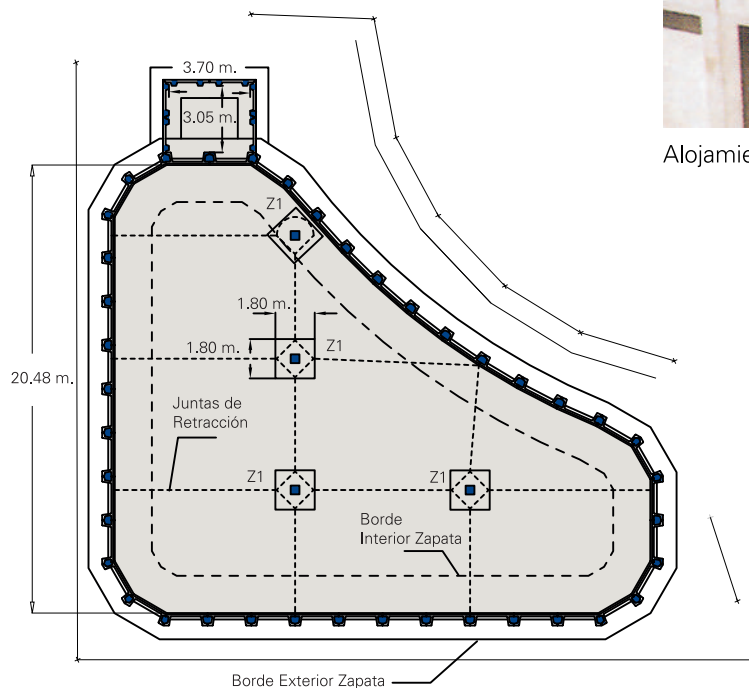
Más de 1000 realizaciones desde 1983 avalan nuestro sistema, constituido por paneles prefabricados de hormigón armado compuestos por 2 nervios verticales principales y nervios horizontales secundarios sobre los que apoya una losa de espesor variable. Diseñado como sistema estructural de contención en general, posee sensibles ventajas en el proyecto y ejecución de DEPÓSITOS DE CONTENCIÓN DE LIQUIDOS, dada su estudiada geometría.



- Adaptación a cualquier geometría en planta y multidivisiones. Con realizaciones desde 20 m³ hasta 37.000 m³.
- Adecuada distribución de empujes a través del conjunto resistente losa-nervadura secundaria (horizontal) – nervadura principal (vertical).
- Eliminación de zonas de losa trabajando en voladizo.
- Diseño especial de la nervadura principal, que permite el hormigonado entre paneles contiguos, contribuyendo de manera eficaz a la estanqueidad del conjunto.
- Posibilidad de zunchado perimetral en coronación.
- Eliminación de encofrado perimetral en coronación de depósitos cubiertos.
- Ejecución de la cubierta mediante cualquier sistema de forjado.
- Perfecto acabado en pared nervada exterior del depósito, rompiendo la uniformidad del paramento liso.
- Posibilidad de terminación con mampostería de piedra natural o granulada de diversos colores.
- Versatilidad de anchura y altura de panel prefabricado, lo que permite adaptarse a cualquier diseño de depósito.
- Posibilidad de ventanas de aireación, alojamiento directo de jácenas, pasamuros, etc.
- Incorporación de canaleta interior para depuradoras.
- La simplicidad y rapidez de montaje, hacen del panel tipo MÁSTER el prefabricado idóneo para la ejecución de depósitos semiprefabricados.



Alojamiento de jácenas.



PLANTA DEPÓSITO IRREGULAR

FASES DE EJECUCIÓN

1. EXCAVACIÓN.

Requerida para la cimentación.

2. PRESOLERA.

Se realizará según indicaciones de proyecto original o dirección de obra (drenajes, hormigón de limpieza...). En caso de requerir pilares prefabricados, deben realizarse en esta fase las zapatas de los mismos, con su cáliz correspondiente.

3. HORMIGÓN DE NIVELACIÓN.

Para apoyo de las piezas, por lo que deberá estar cuidadosamente nivelado y con resistencia suficiente.

4. MONTAJE DE MUROS Y PILARES PREFABRICADOS.

Posibilidad de zunchado perimetral en coronación. Según plano de replanteo.

5. COLOCACIÓN Y MONTAJE DE FERRALLA.

Previamente conformada y sin montar.

6. HORMIGONADO DE ZAPATAS.

Junto con la parte de la solera correspondiente a los anclajes (limitado por una junta water-stop cuando corresponda según planos).

7. HORMIGONADO DE SOLERA.

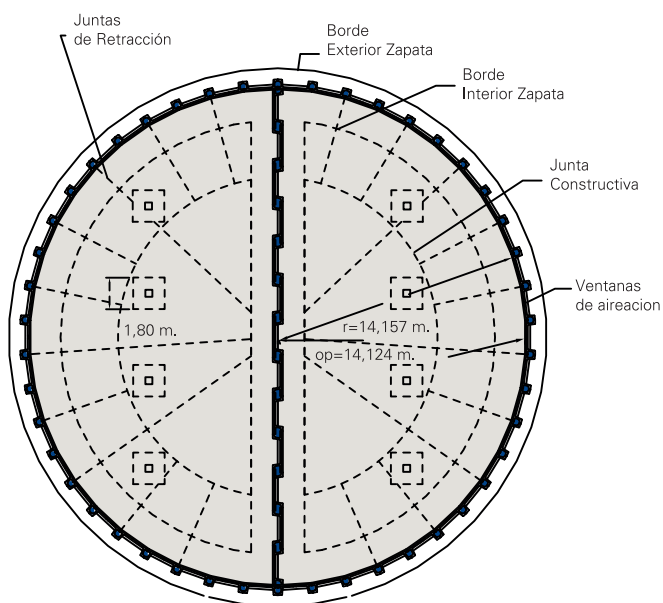
8. HORMIGONADO DE JUNTAS VERTICALES ENTRE PANELES.

Hay que prever los anclajes al forjado en el caso que estos se indiquen en los planos.

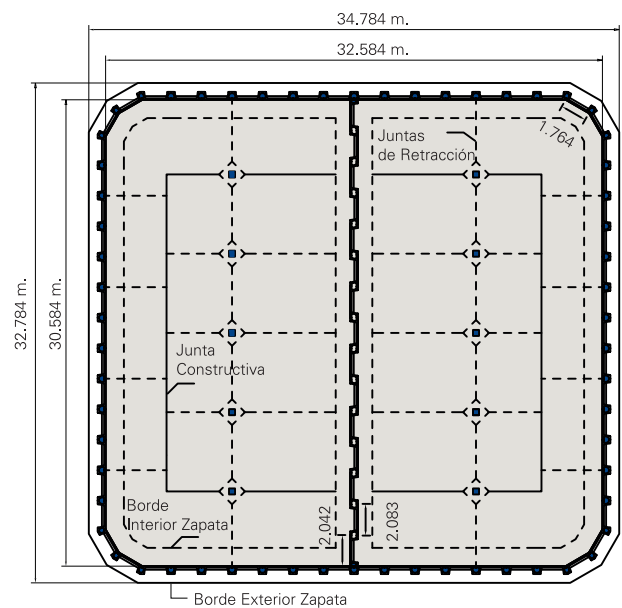
9. EJECUCIÓN DE FORJADO.

Si el depósito va cubierto.

10. SELLADO FINAL DE JUNTAS.



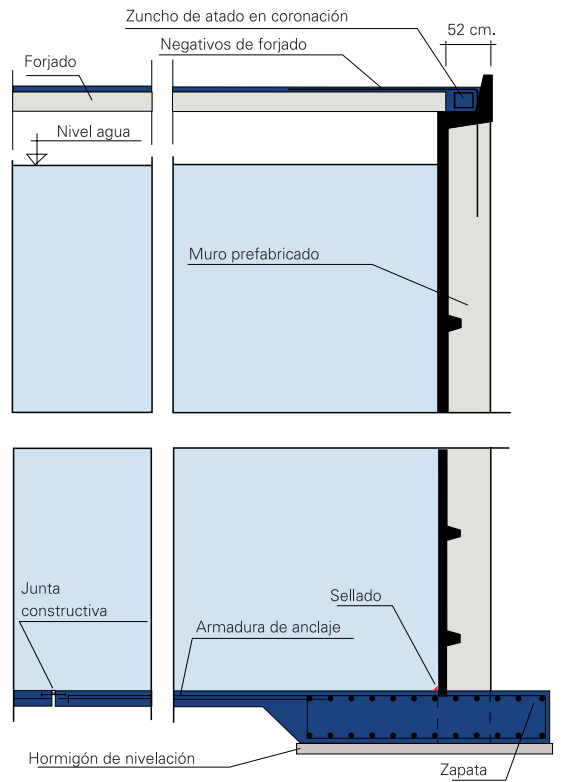
PLANTA DEPÓSITO CIRCULAR



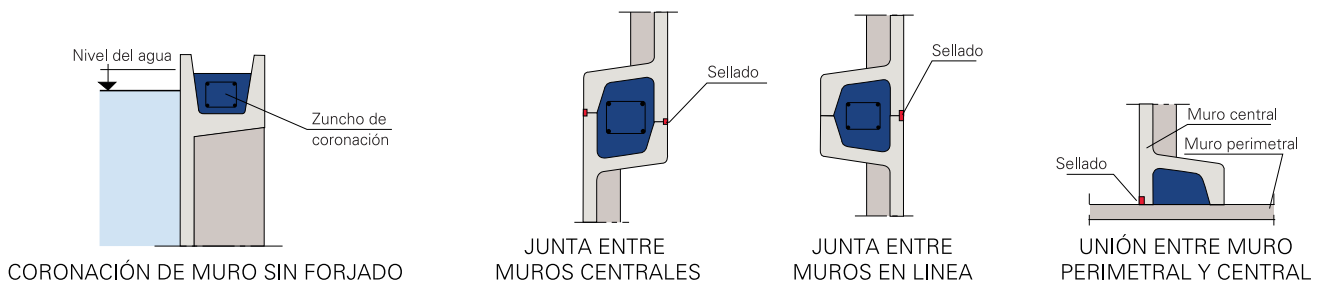
PLANTA DEPÓSITO RECTANGULAR



SECCIÓN TRANSVERSAL GENERAL



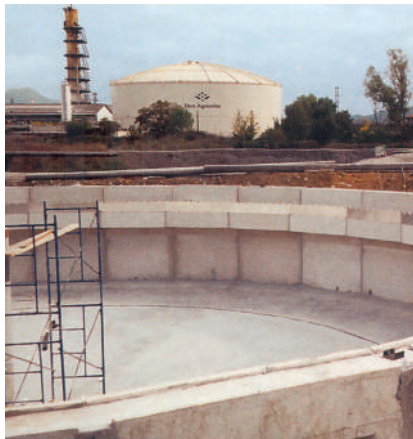
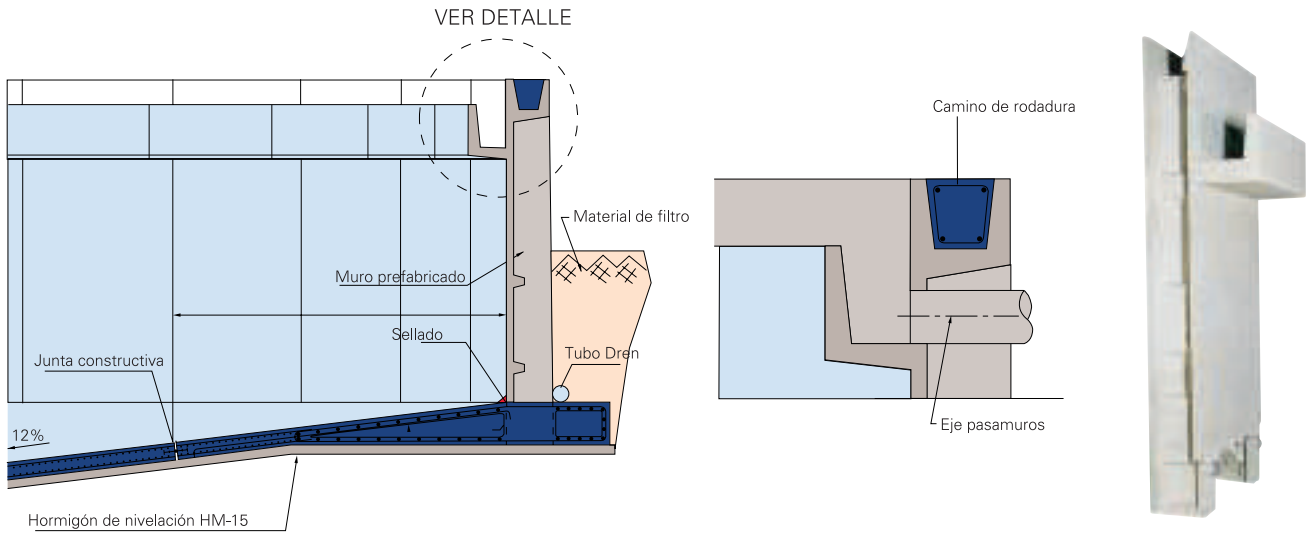
DETALLE DE FORJADO



DEPURADORA MÁSTER

Las mismas propiedades indicadas para depósitos se pueden aplicar a los diversos tipos de depuradoras. El sistema Máster permite la incorporación de canaleta, camino de rodadura y demás elementos propios de la depuración.

La versatilidad del panel Máster permite la ejecución de decantadores, filtros biológicos y reactores biológicos de geometría circular, rectangular o tipo carrusel.

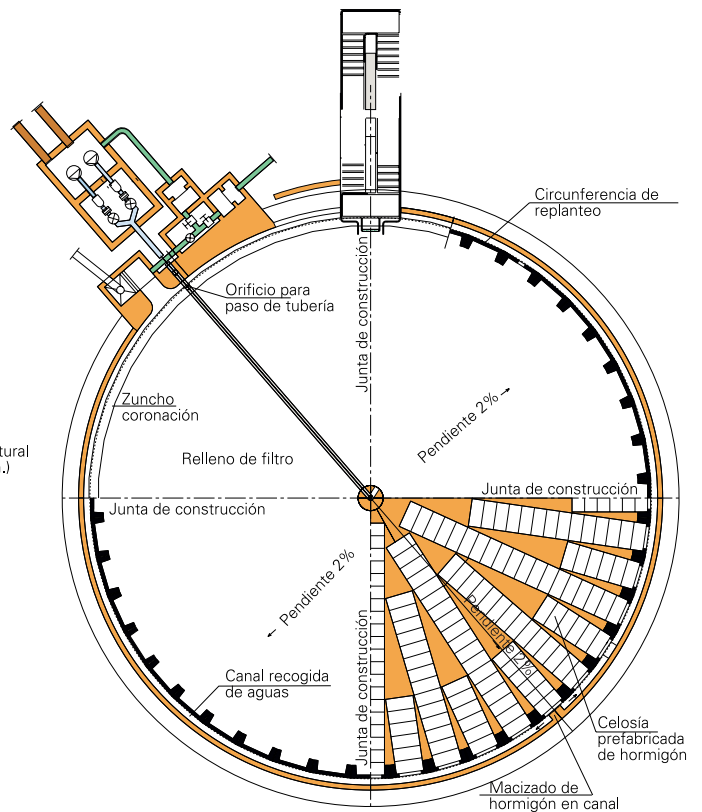
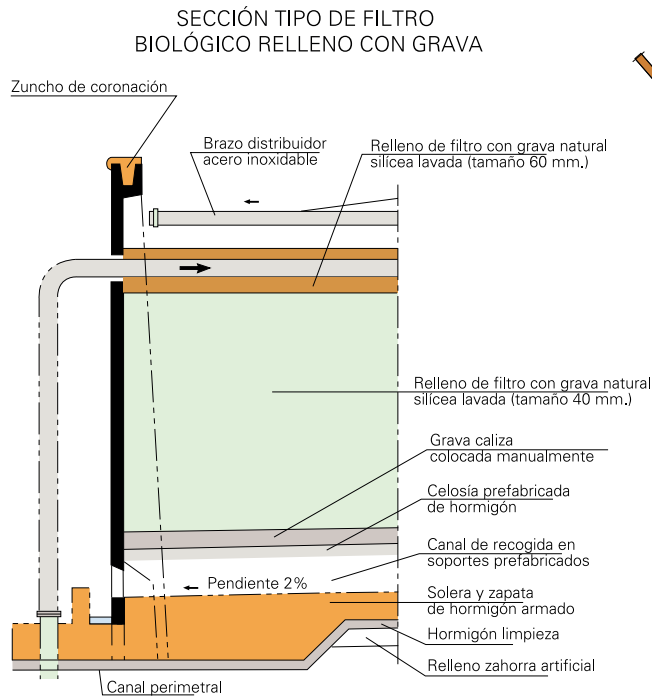


FILTROS BIOLÓGICOS

Norten ha desarrollado un panel para la ejecución de filtros biológicos, tanto en el caso de filtros rellenos con grava como para aquellos en los que se emplee material plástico.

Los paneles prefabricados, de una anchura de 1,59 m. y provistos de 2 contrafuertes en el trasdós, llevan incorporada una ventana que, además de facilitar la aireación del filtro, permite la evacuación del agua filtrada a un canal perimetral exterior.

- Rapidez de ejecución.
- Mayor seguridad en obra.
- Reducción de costes.
- Mejor acabado final del filtro.
- Adaptabilidad a distintas dimensiones tanto en planta como en altura.
- Facilidad para lograr la aireación del filtro a través de las ventanas de los paneles prefabricados.
- Cómoda impermeabilización de las juntas verticales entre paneles.





Proerai Lakuntza
Polígono Sarrarte, Sagarte 5
31830 Lakuntza (Navarra)
T. +34 948 464 877
F. +34 948 464 900

proerai@proerai.com
www.proerai.com