



# PRELOSAS

# Index

**PRELOSAS**

---

ARMADA MACIZA	P.04
ARMADA PARA VIADUCTOS	P.06

---



# PRELOSA ARMADA MACIZA

El producto prelosa armada maciza es un elemento prefabricado horizontal que consiste en una lámina de hormigón armado de 6 cm. (pudiendo también ser de hasta 7,5 cm.) y que dispone de unas celosías donde se sujeta la armadura superior o negativos. Dichas láminas ya incorporan la armadura longitudinal y transversal en función de las hipótesis de cálculo.

Este elemento prefabricado, debe ser una vez apuntalado y colocado en el forjado, rellenado en su capa de compresión superior por hormigón vertido in situ.

Las ventajas fundamentales de este sistema son la seguridad de ejecución del elemento estructural, acabados y rapidez de ejecución, pudiendo dejar incorporadas las instalaciones o reservas necesarias para la ejecución más rápida del edificio.

## ¿Qué ventajas aporta nuestra Prelosa Armada Maciza?

- Alta productividad en la ejecución de forjados, con una importante reducción de mano de obra en el encofrado y apuntamiento respecto de las soluciones in situ.
- Colocación rápida y sencilla, con la posibilidad de evitar utillajes.
- Terminación lisa y pulida de la cara inferior, con ausencia tanto de poros como de coqueras. Este nivel de acabado permite la aplicación directa de la pintura.
- Por su parte la cara superior presenta una gran rugosidad lo que garantiza la adherencia del hormigón vertido en obra.
- Gran resistencia al fuego debido al recubrimiento de las armaduras. Además, garantiza unas altas prestaciones frente a la corrosión, propias de elementos.
- Las celosías y la posibilidad de incorporar armados y refuerzos en las prelosas facilitan el cumplimiento de la normativa sísmica.
- Gracias a nuestros procesos de fabricación, le facilitamos tanto la realización de piezas irregulares como la posibilidad de ordenar las entregas en función de las necesidades de montaje en la obra.
- Los forjados de prelosa armada Proerai cuentan con el Marcado CE, superando estrictos controles de calidad en su fabricación.



0099/CPD/A87/0165  
EN 13747:2005+A2



## INSTALACIÓN

Fácil incorporación de cajas eléctricas, reservaciones y sistemas de seguridad, así como armados especiales para prelosas suspendidas.



## ALTO RENDIMIENTO

Prefabricado de hormigón armado diseñado para la ejecución de forjados unidireccionales con un alto rendimiento.



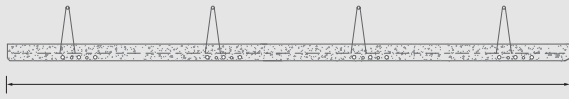
## VERSATILIDAD

Cara inferior con ausencia de poros, que permite ser pintada directamente.

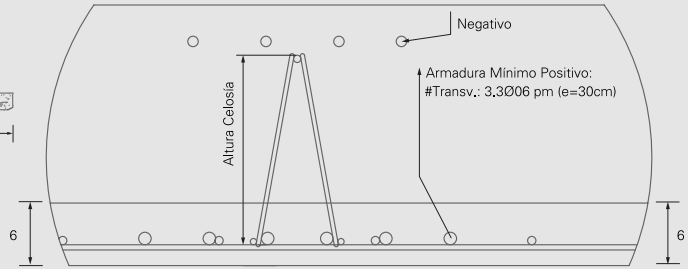


# FICHA TÉCNICA

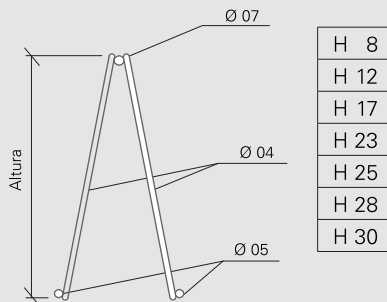
## PRELOSA ESPESOR 6cm



## FORJADO



## CELOSÍA (cálculo sísmico)



CARA SUPERIOR RUGOSA QUE FACILITA LA ADHERENCIA CON EL HORMIGÓN VERTIDO EN OBRA



Detalle de incorporación de caja eléctrica.



Detalle de esperas salientes.



Posibilidad de integrar refuerzos.

## ARMADURA

Prelosa	Longitudinal			Transversal
	Acero (cm <sup>2</sup> /m)	Distribución armadura	Refuerzo cada 60 cm	Distribución armadura
PRO1	1,40	1ø6/20	-	1ø6/30
PRO2	2,22	1ø6/20	1ø8	1ø6/30
PRO3	2,70	1ø6/20	1ø10	1ø6/30
PRO4	3,25	1ø6/20	1ø12	1ø6/30
PRO5	3,97	1ø6/20	1ø12	1ø6/30
PRO6	4,55	1ø6/20	2ø12	1ø6/30
PRO7	5,10	1ø6/20	1ø12+1ø10	1ø6/30
PRO8	5,84	1ø6/20	2ø12	1ø6/30
PRO9	8,33	1ø8/15	2ø10+1ø12	1ø6/30
PRO10	8,89	1ø8/15	3ø12	1ø6/30
PRO11	9,61	1ø8/15	2ø12+1ø10	1ø6/30
PRO12	10,74	1ø8/15	4ø12	1ø6/30
PRO13	11,46	1ø8/15	3ø12+2ø10	1ø6/30
PRO14	12,59	1ø8/15	5ø12	1ø6/30
PBA01	1,60	1ø6/30	-	1ø6/30
PBA02	2,33	1ø8/30	-	1ø6/30
PBA03	3,27	1ø10/30	-	1ø6/30
PBA04	4,00	1ø8/15	-	1ø6/30
PBA05	4,42	1ø12/30	-	1ø6/30
PBA06	5,89	1ø10/15	-	1ø6/30
PBA07	7,35	1ø8/7,5	-	1ø6/30
PBA08	8,19	1ø12/15	-	1ø6/30
PBA09	11,12	1ø10/7,5	-	1ø6/30
PBA10	15,73	1ø12/7,5	-	1ø6/30
PBA11	21,59	1ø12+1ø16/15	-	1ø6/30
PBA12	27,45	1ø16/15	-	1ø6/30

## MATERIALES

Hormigón	Designación	fck N/mm <sup>2</sup>	Ys	Alargamiento rutura
Todos	B 500 SD	500	1.15	≥ 14 %

Hormigón	Designación	fck N/mm <sup>2</sup>	Yc
Prelosa	C40/50	40	1.5
In situ	C25/30	25	1.5



## PRELOSA ARMADA PARA VIADUCTOS

El producto prelosa armada maciza para viaductos es un elemento prefabricado horizontal que se fabrica a demanda y en función del proyecto. Dichas láminas ya incorporan la armadura longitudinal y transversal en función de las hipótesis de cálculo o la definición de proyecto.

Es utilizado frecuentemente como una forma de encofrado perdido, facilitando la ejecución en obra.





**Proerai Lakuntza**  
Polígono Sarrarte, Sagarte 5  
31830 Lakuntza (Navarra)  
T. +34 948 464 877  
F. +34 948 464 900

**Proerai Alsasua**  
Polígono Ibarrea s/n  
31800 Alsasua (Navarra)  
T. +34 948 156 123  
F. +34 948 464 900

[proerai@proerai.com](mailto:proerai@proerai.com)  
[www.proerai.com](http://www.proerai.com)